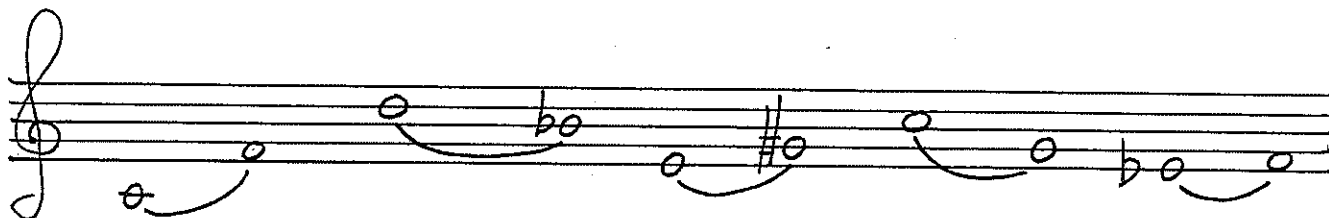


4.- Analiza los intervallos siguientes.



5.- Rodea las notas alteradas en cada pentagrama.



6.- Escribe un instrumento de cada categoría:

- cordófono y frotado:
- cordófono y percutido:
- aerófono y con lengüeta doble:
- aerófono con bisel:

7.- Rodea la respuesta correcta:

- Pareja de grandes compositores de música de cine:

- a Manuel de Falla e Igor Stravinsky
- b Ennio Morricone y Henry Mancini
- c Arnold Schoenberg y Max Steiner

- Superman, E.T., Tiburón, Star Wars..., son películas con bandas sonoras de:

- a Leonard Bernstein
- b Al Jonson
- c Jhon Williams

- La primera película sonora se tituló...
 - a El Cantor de Jazz
 - b Lo que el viento se llevó
 - c Psicosis

- El premio que concede la academia de cine de Estados Unidos, a la mejor banda sonora se llama...
 - a Premio Óscar
 - b Premio Record Guines
 - c Premio Goya

- La música de cine emplea...
 - a orquestas de cámara
 - b bandas de música
 - c grandes orquestas y música tonal

8.- Rodea la respuesta correcta:

- El primer disco de oro de la historia por superventas lo consiguió...
 - a Elvis presley
 - b Enrico Caruso
 - c Jimi Hendrix

- De la fusión del Blues negro y del Country blanco nació el...
 - a Rock and roll
 - b Boggie woogie
 - c Soul

- Una estrella mundial que arrasó con las letras de sus "canciones protesta" es...
 - a Aretha Franklin
 - b Bill Halley
 - c Bob Dylan

- Son ingleses...
 - a The Beatles
 - b The Rolling Stones
 - c los dos anteriores son correctos

- Los tangos se cantan y bailan en todo el mundo, pero su origen está en...
 - a Argentina
 - b España
 - c Cuba

9.- ¿Qué es el "carácter" musical?

10.- Compón una partitura de ocho compases utilizando todos los elementos que conozcas.

